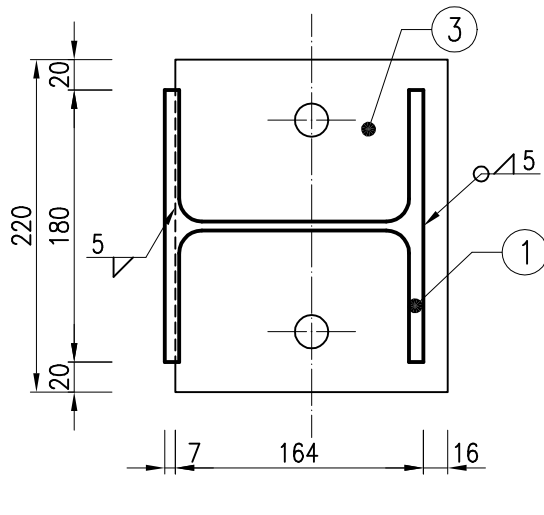
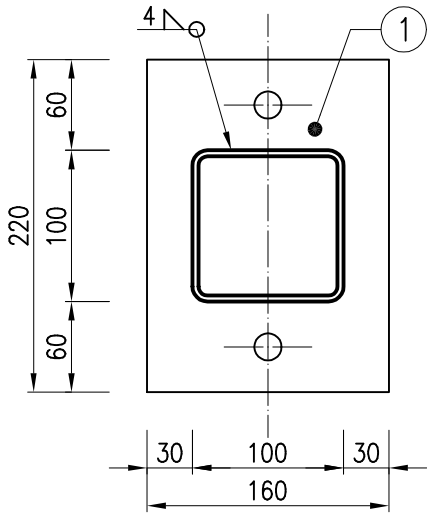
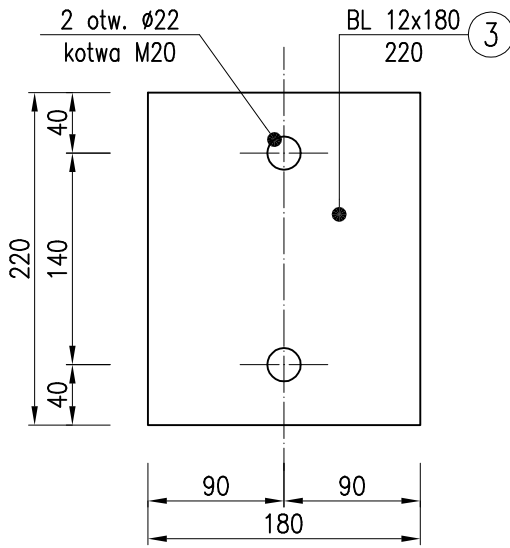
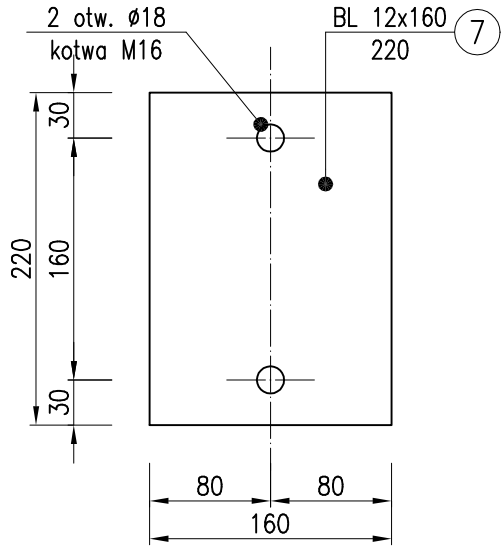
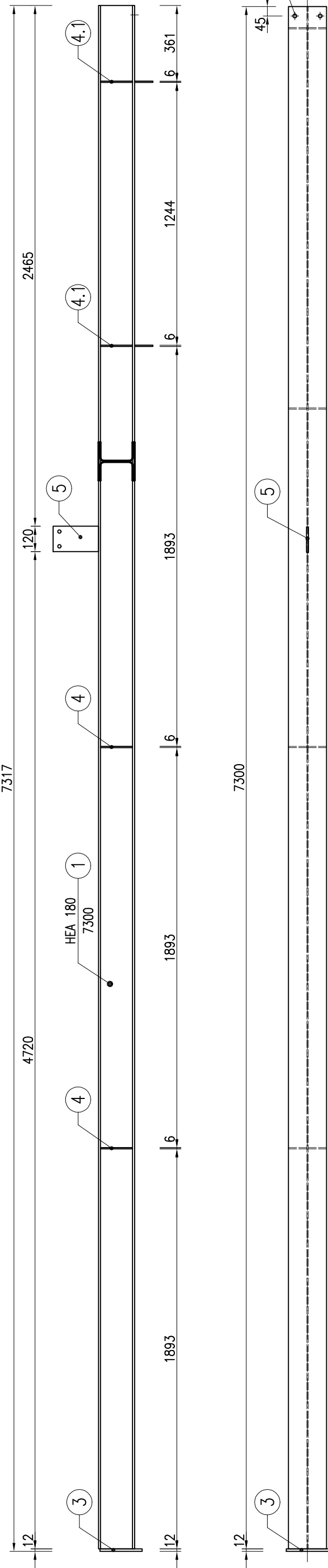


SS1L - wyk. 1x  
SS1L - wyk. 1x  
SS1L\* - wyk. 1x  
SS1P\* - wyk. 1x

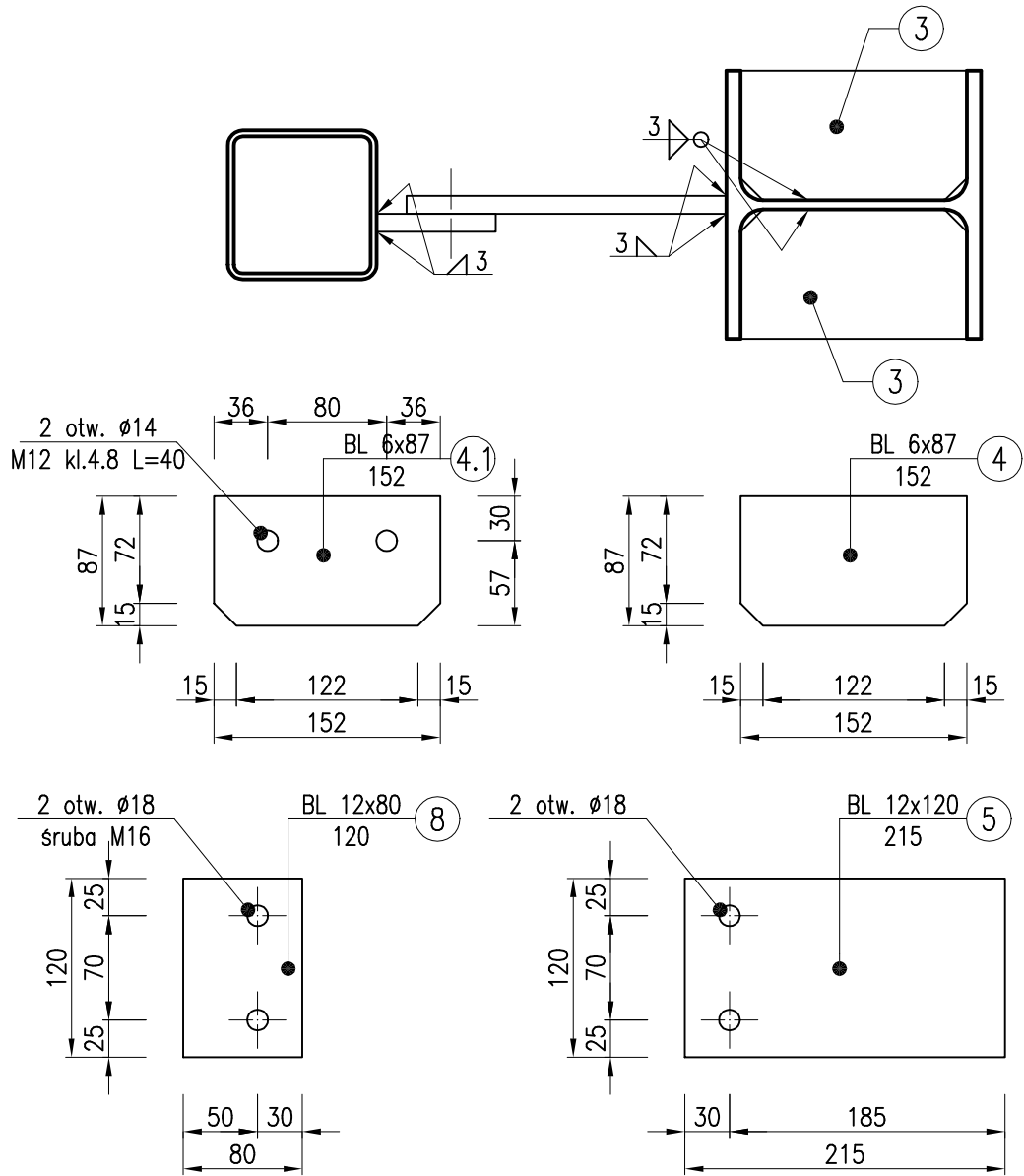
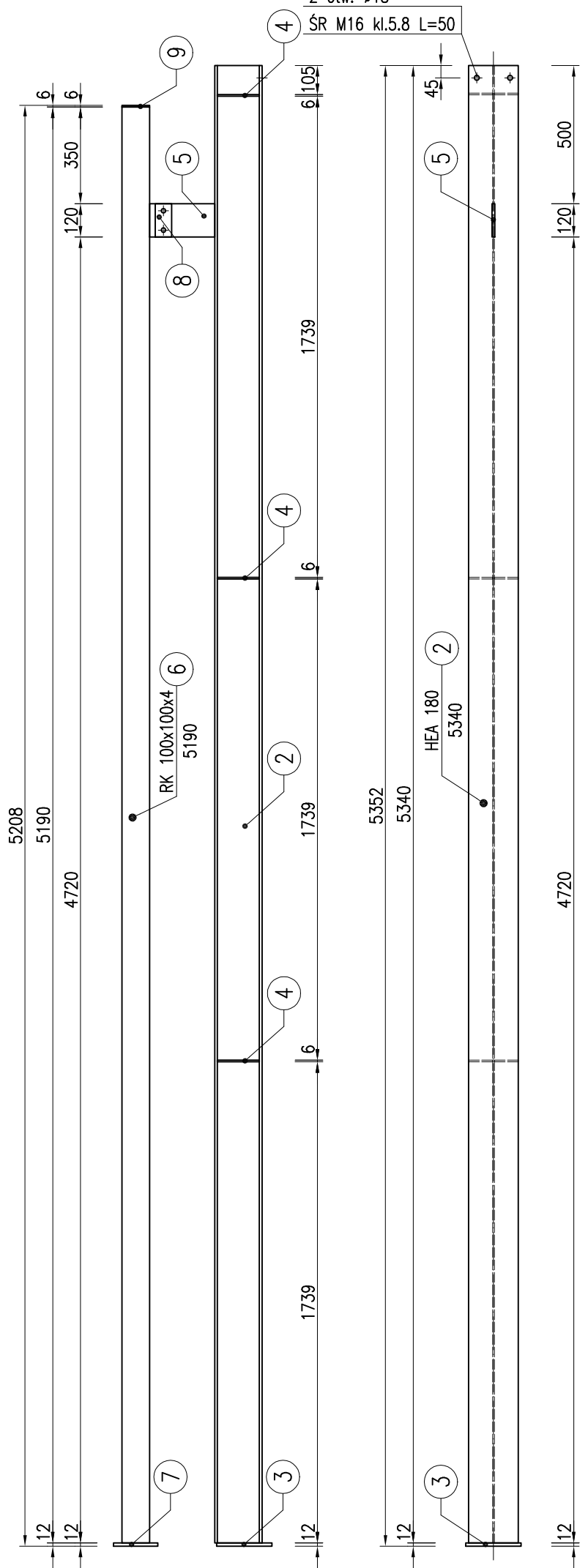
2 otw. Ø18  
ŚR M16 kl.5.8 L=50



SS2L - wyk. 1x  
SS2L - wyk. 1x  
SS2L\* - wyk. 1x  
SS2P\* - wyk. 1x

SS3 - wyk. 4x

2 otw. Ø18  
ŚR M16 kl.5.8 L=50



Zestawienie stali profilowej						
Nr elem.	Przekrój	Długość	Ilość	Masa 1mb	Masa	Gatunek stali
	mm	mm	szt	kg/m	kg	
SS1L–wyk.1x: SS1P–wyk.1x			Łączna masa:		540.59	
1	HEA 180	7300	1	35.500000	259.15	S235
3	BL. 12x180	220	1	16.96	3.73	S235
4	BL. 6x87	152	6	4.10	3.74	S235
4.100000	BL. 6x87	152	2	4.10	1.25	S235
5	BL. 12x120	215	1	11.30	2.43	S235
SS1L*–wyk.1x: SS1P*–wyk.1x			Łączna masa:		533.23	
1	HEA 180	7300	1	35.500000	259.15	S235
3	BL. 12x180	220	1	16.96	3.73	S235
4	BL. 6x87	152	4	4.10	2.49	S235
4.100000	BL. 6x87	152	2	4.10	1.25	S235
SS2L–wyk.1x: SS2P–wyk.1x			Łączna masa:		398.94	
2	HEA 180	5340	1	35.500000	189.57	S235
3	BL. 12x180	220	1	16.96	3.73	S235
4	BL. 6x87	152	6	4.10	3.74	S235
5	BL. 12x120	215	1	11.30	2.43	S235
SS2L*–wyk.1x: SS2P*–wyk.1x			Łączna masa:		394.07	
2	HEA 180	5340	1	35.500000	189.57	S235
3	BL. 12x180	220	1	16.96	3.73	S235
4	BL. 6x87	152	6	4.10	3.74	S235
SS–3 – wyk.4x			Łączna masa:		259.47	
6	RK 100x100x4	5190	1	11.700000	60.72	S235
7	BL. 12x160	220	1	15.07	3.32	S235
8	BL. 12x80	120	1	6.91	0.83	S235
9	BL. 6x100	100	1	4.10	0.41	S235
Razem					2126.3	
Dodatek na spoiny 1,8%					38.27	

UWAGA:

- na rysunku pokazano elementy lewe, prawe wykonać w lustrzanym odbiciu
- w elementach z "★" nie wykonać blachy nr 5
- konstrukcję stalową ocynkować ogniowo

Temat projektu				<div>PROJEKT 3</div> <div></div>	
HALA SPORTOWA WRAZ Z ZAGOSPODAROWNIEM TERENU					
Adres inwestycji		ul. Kardynała Stefana Wyszyńskiego 37, 44-120 Pyskowice, dz. nr 1402/8		Marek Pelc 44 - 200 Rybnik, ul. Św. Antoniego 1 tel.: 607 29 39 73 e-mail: biuro@projekt3.pl	
Inwestor:		Powiat Gliwicki ul. Zygmunta Starego 17, 44 -100 Gliwice		Data: 08 MARCA 2024	
	Imię i nazwisko / specjalność	Nr upr.	Podpis	Faza/Branża: PW / KONSTRUKCJA	
Proj. arch. :	inż. Krzysztof Sobik specjalność konstrukcyjna bez ograniczeń	601/01		Nazwa rysunku:	
Spr. arch. :	inż. Piotr Motyka specjalność konstrukcyjna bez ograniczeń	SLK/0988/- -PWOK/05		SŁUPY STALOWE SS1, SS2 i SS3	
				Skala:	Nr rysunku:
				1:20/1:5	K.07